

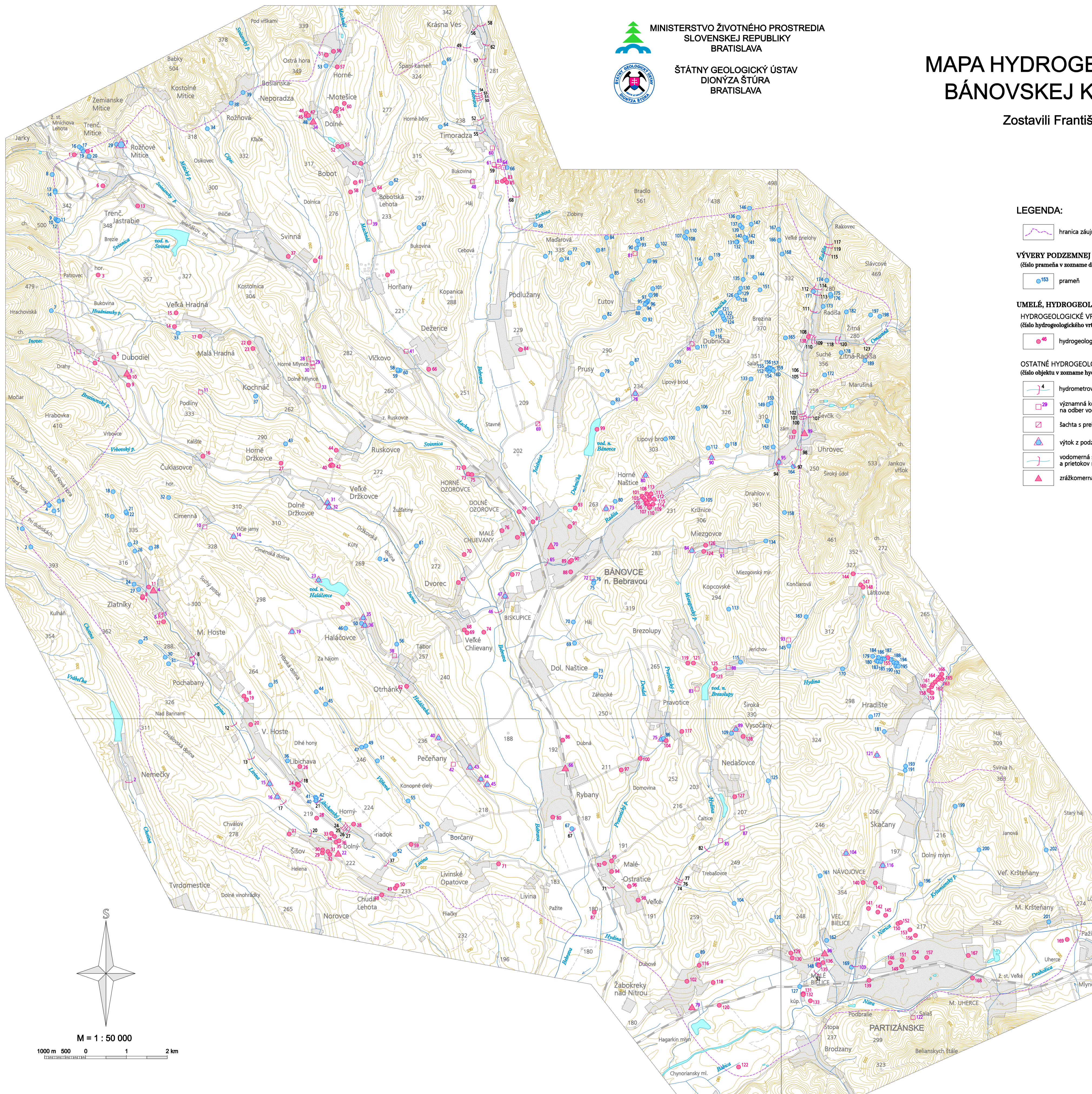


MINISTERSTVO ŽIVOTNÉHO PROSTREDIA
SLOVENSKEJ REPUBLIKY
BRATISLAVA

ŠTÁTNY GEOLOGICKÝ ÚSTAV
DIONÝZA ŠTÚRA
BRATISLAVA

MAPA HYDROGEOLOGICKEJ DOKUMENTÁCIE BÁNOVSKEJ KOTLINY V MIERKE 1 : 50 000

Zostavili František BOTTLIK a Natália BAHNOVÁ (2010)



LEGENDA:

hranica záujmového územia

VÝVERY PODZEMNEJ VODY

(číslo prameňa v zozname dokumentovaných výverov podzemných vôd)

prameň

UMELÉ, HYDROGEOLOGICKY VÝZNAMNÉ OBJEKTY

HYDROGEOLOGICKÉ VRTY:

(číslo hydrogeologického vrtu v zozname dokumentovaných hydrogeologických vrtov)

hydrogeologický vrt

OSTATNÉ HYDROGEOLOGICKY VÝZNAMNÉ OBJEKTY:

(číslo objektu v zozname hydrogeologicky významných objektov)

hydrometrovaný profil

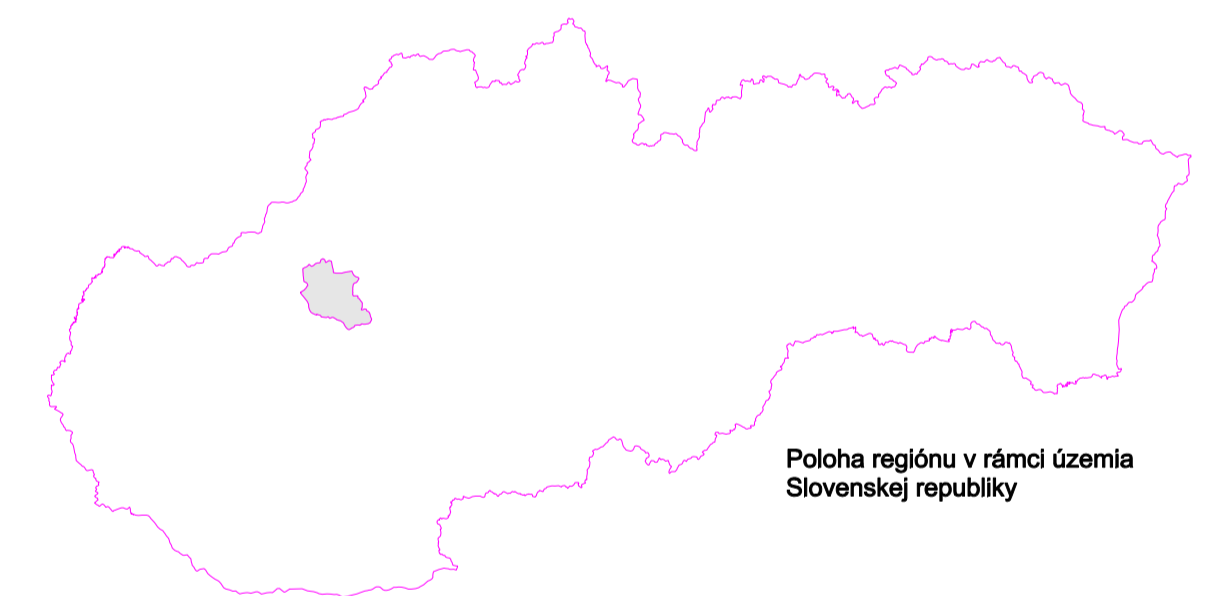
významná kopaná alebo spúšťaná studňa slúžiaca na odber vody

šachta s prelivom

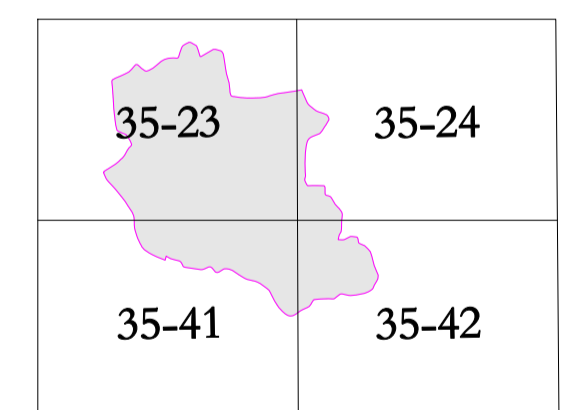
výtok z podzemnej drenáže (trubky, horizontálne vrtv)

vodomerňa stanica s monitorovaním vodných stavov a prietokov na povrchových tokoch

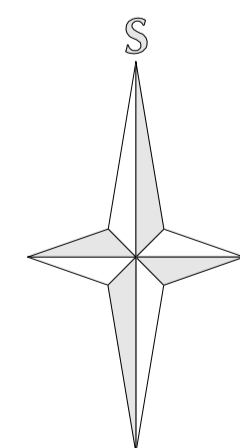
zrážkomerná stanica



Poloha regiónu v rámci územia Slovenskej republiky



Situovanie oblasti na listoch základnej mapy SR v M = 1 : 50 000



M = 1 : 50 000

1000 m 500 0 1 2 km

ŠTÁTNY GEOLOGICKÝ ÚSTAV DIONÝZA ŠTÚRA		Číslo grafickej prílohy:	
Základné hydrogeologické mapy v mierke 1 : 50 000		6	
Základná hydrogeologická a hydrogeochemická mapa Bánovskej kotliny v mierke 1 : 50 000		Číslo úlohy:	
Mapa hydrogeologickej dokumentácie Bánovskej kotliny v mierke 1 : 50 000		03 07	
<p><i>Název samostanej časti geologickej úlohy:</i> Základná hydrogeologická a hydrogeochemická mapa Bánovskej kotliny v mierke 1 : 50 000</p> <p><i>Název prílohy:</i> Mapa hydrogeologickej dokumentácie Bánovskej kotliny v mierke 1 : 50 000</p>			
<i>Autori:</i> František Bottlik a Natália Bahnová	<i>Podpis:</i> Peter Malík	<i>Zodpovedný riešiteľ úlohy:</i> Peter Malík	<i>Podpis:</i>
<i>Počítačové spracovanie:</i> Štefan Dzurenda	<i>Mierka:</i> 1 : 50 000	<i>Výšláčok:</i>	