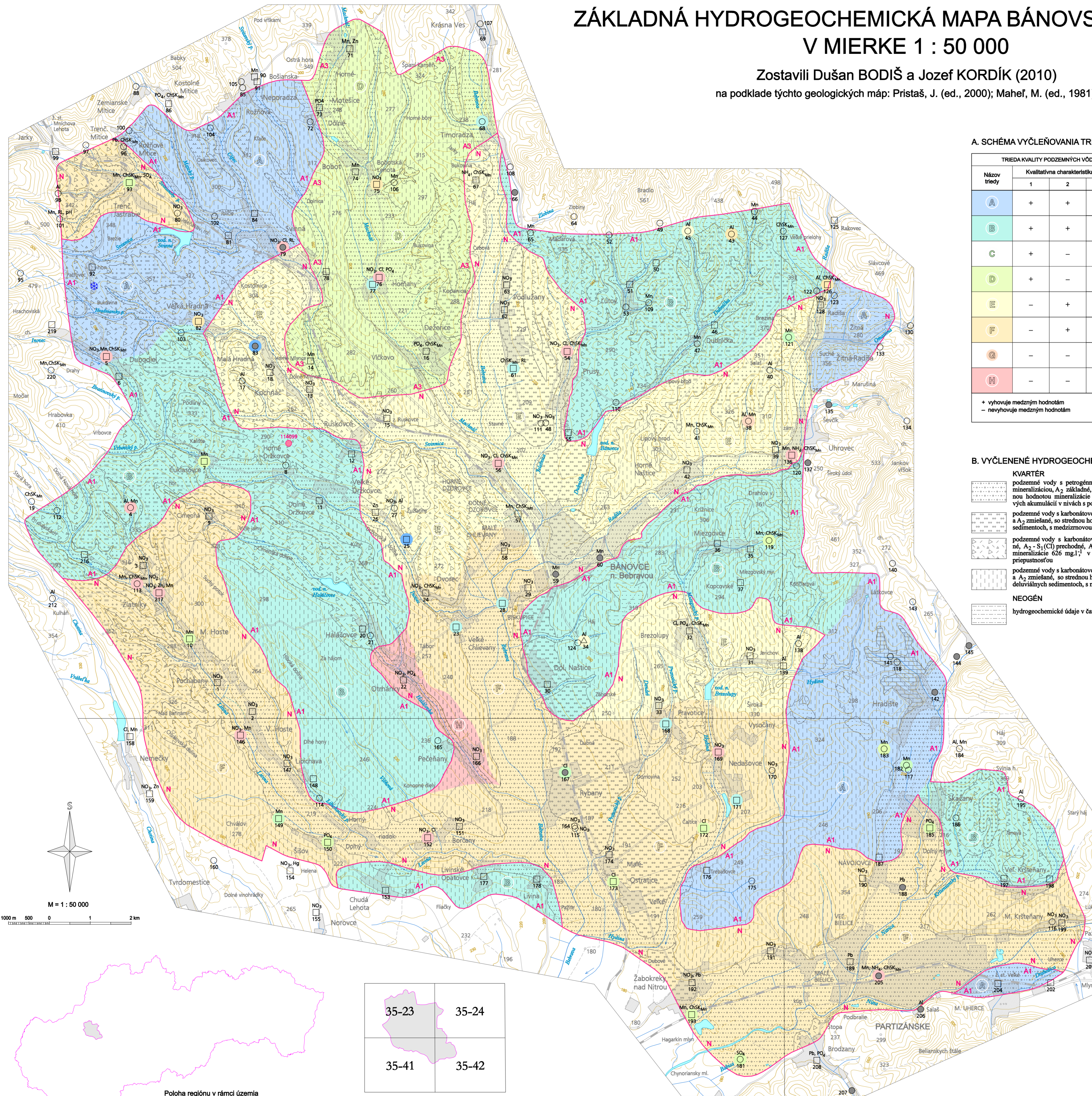


ZÁKLADNÁ HYDROGEOCHEMICKÁ MAPA BÁNOVSKEJ KOTLINY V MIERKE 1 : 50 000

Zostavili Dušan BODIŠ a Jozef KORDÍK (2010)
na podklade týchto geologických máp: Pristaš, J. (ed., 2000); Maheř, M. (ed., 1981)



A. SCHÉMA VYČLEŇOVANIA TRIED KVALITY PODZEMNÝCH VŮD

Názov triedy	Kvalitatívna charakteristika triedy			Hodnotené skupiny ukazovateľov	HODNOTENÉ UKAZOVATELE A ICH MEDZNE HODNOTY			
	1	2	3		Hodnotené ukazovatele	Symbol	Jednotka	Medzná hodnota
A	+	+	+	1	hlinit	Al	mg.l ⁻¹	0,2
					arzen	As	mg.l ⁻¹	0,01
					beryll	Be	mg.l ⁻¹	1,0
B	+	+	-	1	cadm	Cd	mg.l ⁻¹	0,003
					chróm	Cr	mg.l ⁻¹	0,05
					meď	Cu	mg.l ⁻¹	1,0
C	+	-	+	1	ortuť	Hg	mg.l ⁻¹	0,001
					amónne ióny	NH ₄	mg.l ⁻¹	0,5
					dusičnany	NO ₂	mg.l ⁻¹	0,5
D	+	-	-	1	dusičnany	NO ₃	mg.l ⁻¹	50
					nikel	Ni	mg.l ⁻¹	0,02
					antimón	Sb	mg.l ⁻¹	0,005
E	-	+	+	2	olovo	Pb	mg.l ⁻¹	0,01
					selén	Se	mg.l ⁻¹	0,01
					chlór	Cl	mg.l ⁻¹	100
F	-	+	-	2	fluoridy	F	mg.l ⁻¹	1,5
					železo	Fe	mg.l ⁻¹	0,2
					mangán	Mn	mg.l ⁻¹	0,05
G	-	-	+	2	fosforečnany	PO ₄	mg.l ⁻¹	1,0
					siričnany	SO ₄	mg.l ⁻¹	250
					zink	Zn	mg.l ⁻¹	3,0
H	-	-	-	3	vápnik a horčík	Ca + Mg	mmol.l ⁻¹	1,1 až 5
					chem. sp. kyselica (KMnO ₄)	CHSK _{Mn}	mg.l ⁻¹	3,0
					horčík	Mg	mg.l ⁻¹	125
					nasýtenie vody kyslíkom	O ₂	%	> 50
					reakcia vody	pH		6,5 - 8,5
					celková mineralizácia vody	RL	mg.l ⁻¹	1 000

Ukazovateľ vyznačený kurzívou má súvislosť s "Nariadením vlády Slovenskej republiky č. 496/2010 Z. z., ktorým sa mení a dopĺňa nariadenie vlády Slovenskej republiky č. 354/2006 Z. z., ktorým sa ustanovujú požiadavky na vodu určenú na ľudskú spotrebu a kontrola kvality vody určenej na ľudskú spotrebu."

B. VYČLEŇENÉ HYDROGEOCHEMICKÉ SKUPINY PODZEMNÝCH VŮD

- KVARTÉR**
- podzemné vody s petrogéno-petrogénou (petrogéno-fluviogéno) mineralizáciou, A₂ základná, S₂(Cl) - A₂ prechodná zmesná, so strednou hodnotou mineralizácie 667 mg.l⁻¹ v fluviačných sedimentoch dno-ých akumulácií v nížinách s pokryvom hlin, s medzizimnou priepustnosťou
 - podzemné vody s karbonátovo-silikátovou mineralizáciou, A₂ základná a A₂ zmesná, so strednou hodnotou mineralizácie 883 mg.l⁻¹ v terasových sedimentoch, s medzizimnou priepustnosťou
 - podzemné vody s karbonátovo-silikátovou mineralizáciou, A₂ základná, A₂ - S₂(Cl) prechodná, A₂ a S₂(Cl) zmesná, so strednou hodnotou mineralizácie 626 mg.l⁻¹ v eolicko-deluviálnych sedimentoch, s medzizimnou priepustnosťou
- NEOGÉN**
- hydrogeochemické údaje v čausianskom súvrství neboli k dispozícii
- PALEOGÉN**
- podzemné vody s karbonátovou mineralizáciou, A₂ výrazná, nevýrazná, Ca-Mg-HCO₃ typu, so strednou hodnotou mineralizácie 558 mg.l⁻¹ v karbonátoch mezozoika a brekciách a zlepenkoch paleogénu, s puklinovou priepustnosťou
 - podzemné vody s karbonátovou mineralizáciou, A₂ výrazná, nevýrazná, Ca-Mg-HCO₃ typu, so strednou hodnotou mineralizácie 558 mg.l⁻¹ v karbonátoch mezozoika a brekciách a zlepenkoch paleogénu, s puklinovou priepustnosťou
- MEZOZOIKUM**
- podzemné vody s karbonátovou mineralizáciou, A₂ výrazná, nevýrazná, Ca-Mg-HCO₃ typu, so strednou hodnotou mineralizácie 558 mg.l⁻¹ v karbonátoch mezozoika a brekciách a zlepenkoch paleogénu, s puklinovou priepustnosťou

C. CHARAKTER MIESTA ODBERU VZORKY A JEHO PORADOVÉ ČÍSLO, OZNAČENIE VZORKY S ROZŠÍRENÝM ROZSAHOM ANALÝZY

- prameň
- drenáž
- 114099 vrt základnej siete (národný monitoring SHMÚ)
- odberové miesto pre monitoring snehovej pokrývky SR
- vrt
- studňa

D. OZNAČENIE VODY ANOMÁLNEJ KVALITY A CHARAKTER ZNEČISŤUJÚCICH LÁTOK

- podzemná voda anomálnej kvality (vo vzťahu k vyčlenenej ploche)
- Symboly prvkov a zložiek prevyšujúcich normované hodnoty v "Nariadení vlády Slovenskej republiky č. 496/2010 Z. z., ktorým sa mení a dopĺňa nariadenie vlády Slovenskej republiky č. 354/2006 Z. z., ktorým sa ustanovujú požiadavky na vodu určenú na ľudskú spotrebu a kontrola kvality vody určenej na ľudskú spotrebu."
- NO₃ studňa podzemnej vody s koncentráciou NO₃ > 50 mg.l⁻¹
- As, Fe, Mn vrt s podzemnou vodou s obsahom As > 0,01 mg.l⁻¹, Fe > 0,2 mg.l⁻¹, Mn > 0,05 mg.l⁻¹

E. KONTÚROVÉ ZNAČKY

- hranice vymedzených hydrogeochemických skupín podzemných vŮd
- hranice kategórie upraviteľnosti podzemných vŮd v zmysle Vyhlásky MZ SR č. 636/2004

ŠTÁTNY GEOLOGICKÝ ÚSTAV DIONÝZA ŠTÚRA		Číslo grafickej prílohy:	
Názov geologickej úlohy: Základné hydrogeochemické mapy v mierke 1 : 50 000		2	
Názov samostatnej časti geologickej úlohy: Základná hydrogeochemická a hydrogeochemická mapa Bánovskej kotliny v mierke 1 : 50 000		03 07	
Názov prílohy: Základná hydrogeochemická mapa Bánovskej kotliny v mierke 1 : 50 000			
Autori: Dušan Bodiš a Jozef Kordík	Podpis: Peter Malik	Zodpovedný riaditeľ ústavu: Peter Malik	Podpis:
Počítačové spracovanie: Štefan Dzurenda	Mierka: 1 : 50 000	Výťažok:	