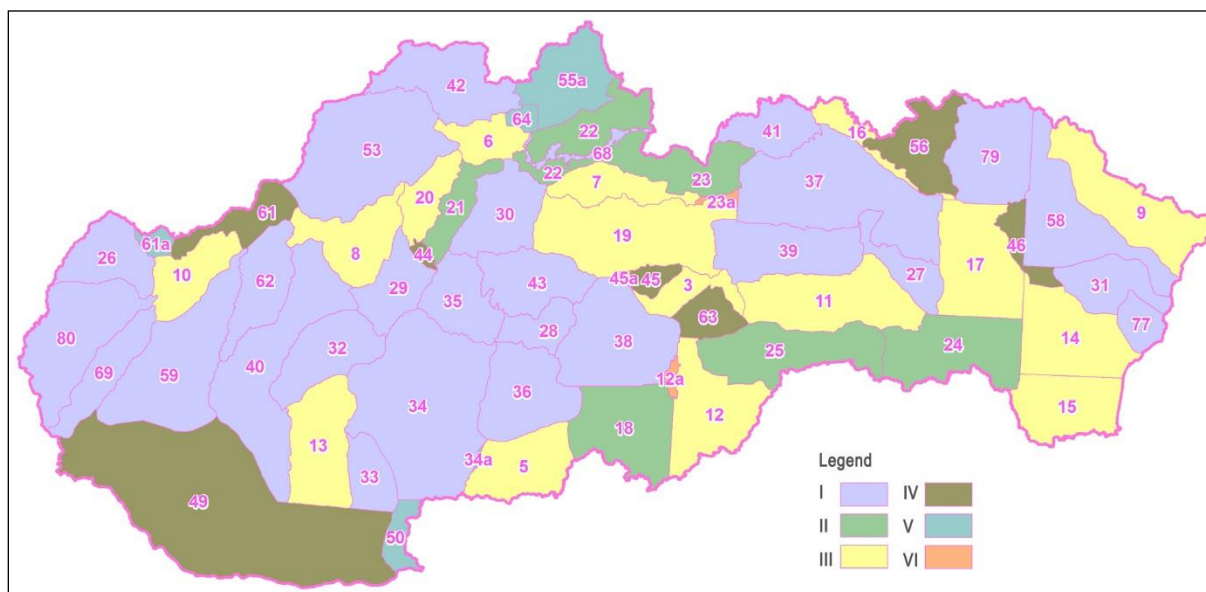


Zoznam použitých geologických podkladov



I – Regionálne geologické mapy M 1:50 000 spracované digitálne na nedeformovanom topografickom podklade; II – Regionálne geologické mapy M 1:50 000 spracované klasickou technikou na nedeformovanom topografickom podklade; III - Regionálne geologické mapy M 1:50 000 spracované klasickou technikou na deformovanom topografickom podklade; IV – Účelové geologické mapy M 1:50 000, ktoré prešli oponentúrou; V - Geologické mapy M 1:50 000 reambulované; VI - Geologické mapy M 1:25 000 , ktoré prešli oponentúrou

- 3 Geologická mapa Slovenského rudohoria a Nízkych Tatier (Slovenské Rudohorie – stred, Nízke Tatry – východ) (*Klinec, A., 1973*)
- 5 Geologická mapa Ipeľskej kotliny a južnej časti Krupinskej planiny (*Konečný, V. et al., 1978*)
- 6 Geologická mapa Kysuckých vrchov a Krivánskej Malej Fatry (*Haško, J. & Polák, M., 1978*)
- 7 Geologická mapa Liptovskej kotliny (*Gross, P. et al., 1979*)
- 8 Geologická mapa Strážovských vrchov (*Maheľ, M. et al., 1981*)
- 9 Geologická mapa Nízkych Beskýd, východná časť (*Koráb, T. et al., 1983*)
- 10 Geologická mapa Myjavskej pahorkatiny, Brezovských a Čachtických Karpát (*Began, A. et al., 1984*)
- 11 Geologická mapa Slovenského rudohoria, východná časť (*Bajaník, Š. et al., 1984*)
- 12 Geologická mapa Rimavskej kotliny a príahlej časti Slovenského rudohoria (*Elečko, M. et al., 1985*)
- 12a Geologická mapa M 1:25 000, mapový list Pokoradz (*Lexa, J., 2004*)
- 13 Geologická mapa Podunajskej nížiny, severovýchodná časť (*Harčár, J. et al., 1988*)
- 14 Geologická mapa severnej časti Východoslovenskej nížiny (*Baňacký, V., 1988*)
- 15 Geologická mapa južnej časti Východoslovenskej nížiny a Zemplínskych vrchov (*Baňacký, V. et al., 1988*)
- 16 Geologická mapa Pienin, Čergova, Ľubovnianskej a Ondavskej vrchoviny (*Nemčok, J. et al., 1990*)
- 17 Geologická mapa Slanských vrchov a Košickej kotliny, severná časť (*Kaličiak, M. et al., 1991*)

- 18 Geologická mapa Lučenskej kotliny a Cerovej vrchoviny (*Vass, D. et al., 1992*)
- 19 Geologická mapa Nízkyh Tatier (*Biely, A. et al., 1992*)
- 20 Geologická mapa Lúčanskej Malej Fatry (*Rakús, M. et al., 1988*)
- 21 Geologická mapa Turčianskej kotliny (*Gašparik, J. et al., 1993*)
- 22 Geologická mapa južnej a východnej Oravy (*Gross, P. et al., 1994*)
- 23 Geologická mapa Tatier (*Nemčok, J. et al., 1994*)
- 23a Geologická mapa M 1:25 000, mapový list Poprad 3 (*Gross, P. et al., 1990*)
- 24 Geologická mapa Slanských vrchov a Košickej kotliny, južná časť (*Kaličiak, M. et al., 1996*)
- 25 Geologická mapa Slovenského krasu (*Mello, J. et al., 1996*)
- 26 Geologická mapa Chvojnickej pahorkatiny a severnej časti Borskej nížiny (*Baňacký, V. et al., 1996*)
- 27 Geologická mapa Braniska a Čiernej hory (*Polák, M. et al., 1996*)
- 28 Geologická mapa Poľany (*Dublan, L. et al., 1997*)
- 29 Geologická mapa Vtáčnika a Hornonitrianskej kotliny (*Šimon, L. et al., 1997*)
- 30 Geologická mapa Veľkej Fatry (*Polák, M. et al., 1997*)
- 31 Geologická mapa Vihorlatských a Humenských vrchov (*Žec, B. et al., 1997*)
- 32 Geologická mapa Tribeča (*Ivanička, J. et al., 1998*)
- 33 Geologická mapa Podunajskej nížiny, východná časť (*Nagy, A. et al., 1998*)
- 34 Geologická mapa Štiavnických vrchov a Pohronského Inovca (*Konečný, V. et al., 1998*)
- 34a Geologická mapa M 1:25 000, mapový list Lučenec (*Konečný, V. et al., 2004*)
- 35 Geologická mapa Kremnických vrchov (*Lexa, J. et al., 1998*)
- 36 Geologická mapa Javoria (*Konečný, V. et al., 1998*)
- 37 Geologická mapa Popradskej kotliny, Hornádskej kotliny, Levočských vrchov, Spišsko-Šarišského medzihoria, Bachurne a Šarišskej vrchoviny (*Gross, P. et al., 1999*)
- 38 Geologická mapa Slovenského rudohoria, západná časť (*Bezák, V. et al., 1999*)
- 39 Geologická mapa Slovenského raja, Galmusu a Hornádskej kotliny (*Mello, J. et al., 2000*)
- 40 Geologická mapa Podunajskej nížiny – Nitrianskej pahorkatiny (*Pristaš, J. et al., 2000*)
- 41 Geologická mapa Spišskej Magury (*Janočko, J. et al., 2000*)
- 42 Geologická mapa regiónu Kysúc (*Potfaj, M. et al., 2002*)
- 43 Geologická mapa Starohorských vrchov, Čierťaže a severnej časti Zvolenskej kotliny (*Polák, M. et al., 2003*)
- 44 Geologická mapa – Žiar (RAO), účelová geologická mapa (*Kohút, M. et al., 1999*)
- 45 Geologická mapa – oblasť Fabovej hole (RAO) , účelová geologická mapa (*Madarás, J. et al., 1999*)
- 45a Geologická mapa M 1:25 000, mapový list Pohronská Polhora 1 (*Ivanička, J. et al., 1986*)
- 46 Účelová geologická mapa M 1:50 000 (Vranov – Humenné – Strážske) (*Karoli, S. et al., 2000*)
- 49 Povrchová geologická mapa podunajska M 1:50 000 (DANREG), Manuskript – archív ŠGÚDŠ (*Pristaš, J. et al., 1992*)
- 50 Reambulácia – Kováčovské kopce – Burda (*Konečný, V. et al., 2004*)
- 53 Geologická mapa Stredného Považia (*Mello, J. et al., 2005*)
- 55a Reambulácia – Severná Orava (*Potfaj, M. et al., 2005*)
- 56 Geologie magurského flyše Čerchovského pohoří a západní části Ondavské vrchoviny (*Stránil, Z. et al., 1965*)
- 58 Geologická mapa Nízkyh Beskýd – stredná časť (*Žec, B. et al., 2006*)
- 59 Geologická mapa regiónu Trnavská pahorkatina (*Maglay, J. et al., 2005*)
- 61 Účelová geologická mapa Myjavskej pahorkatiny a Bielych Karpát (*Potfaj, M. et al., 2005*)
- 61a Reambulácia – Vrbovce (*Potfaj, M. et al., 2004*)
- 62 Geologická mapa Považského Inovca a JV časti Trenčianskej kotliny (*Ivanička, J. et al., 2007*)

- 63 Účelová geologická mapa M 1:50 000 (región Jelšava - Lubeník - Hnúšťa) (*Bezák, V. et al., 1996*)
- 64 Reambulácia – Zázrivá (*Potfaj, M. et al., 2005*)
- 68 Litofaciálne členenie borovského súvrstvia podtatranskej skupiny (oravský paleogén) (*Filo, I. et al., 2009*)
- 69 Geologická mapa Malých Karpát (*Polák, M. et al., 2011*)
- 77 Reambulácia kvartéru jv. časti Východoslovenskej nížiny na styku Popriečneho a Vihorlatu (*Kučera, M. et al., 2008*)
- 79 Geologická mapa Nízkych Beskýd – západná časť (*Kováčik, M. et al., 2011*)
- 80 Geologická mapa Záhorskej nížiny (*Fordinál, K. et al., 2012*)