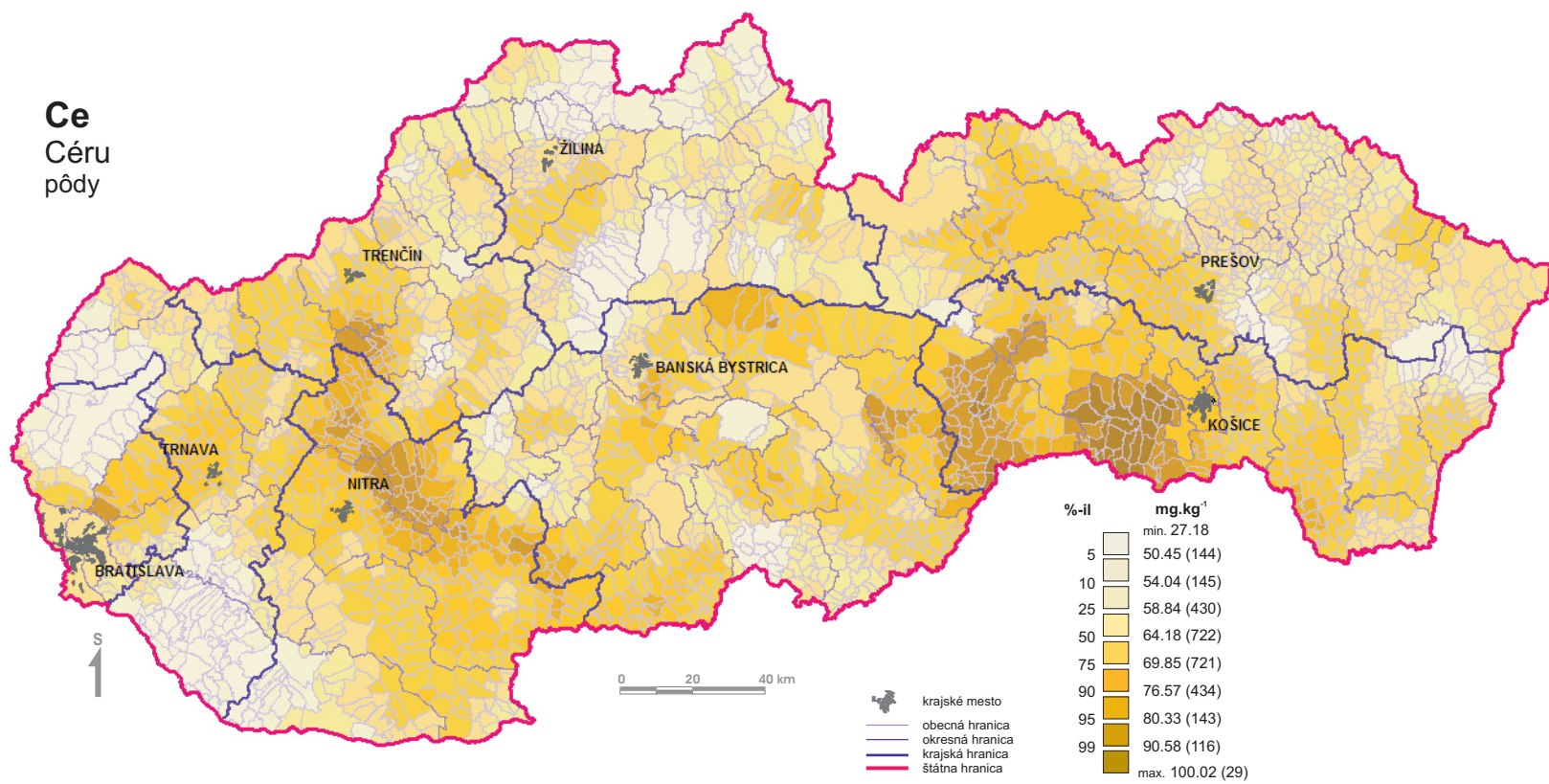


Distribúcia céru v pôdach Slovenskej republiky - obce

Ce
Céru
pôdy



%-il	mg.kg ⁻¹
	min. 27.18
5	50.45 (144)
10	54.04 (145)
25	58.84 (430)
50	64.18 (722)
75	69.85 (721)
90	76.57 (434)
95	80.33 (143)
99	90.58 (116)
	max. 100.02 (29)

Poznámka: Číslo v zátvorke uvádza počet obcí v danom intervale.

- krajské mesto
- obecná hranica
- okresná hranica
- krajská hranica
- štátna hranica